

# ÍNDICES DE PRECIOS

BOLETÍN DE INDICADORES MENSUALES • INSTITUTO NACIONAL DE ESTADÍSTICAS

EDICIÓN N° 137  
8 DE ABRIL DE 2010



MARZO de 2010

- **IPC (Nacional) de marzo registró una variación de 0,1%**
- **Mayores alzas se registraron en educación (3,2%), contrarrestadas por transporte (-1,7%)**

El índice de precios al consumidor anotó una variación mensual de 0,1%, siendo el tercer mes consecutivo con variación positiva en el año.

Cabe recordar, que en el mes de marzo se imputaron los precios de las regiones del Maule y del Biobío, dada la situación de catástrofe, bajo los procedimientos establecidos en la metodología (ver nota metodológica del 8 de marzo de 2010 en [www.ine.cl](http://www.ine.cl)).

Durante este mes, diez de las doce divisiones de la canasta registraron alzas, destacando las variaciones en Educación (3,2%) y Alimentos y Bebidas no Alcohólicas (0,9%), que tuvieron incidencias de 0,195 pp. y 0,175 pp., respectivamente. A estos aumentos se sumaron los consignados en otras ocho divisiones, que incidieron conjuntamente 0,115 pp.

Estas alzas fueron contrarrestadas, casi completamente, por las variaciones registradas en las divisiones Transporte (-1,7%), que incidió -0,336 pp. y Recreación y Cultura (-0,9%) que anotó -0,064 pp.

El aumento en la división Educación se explica por alzas registradas en todas sus clases, destacando las variaciones en Enseñanza Preescolar y Enseñanza Básica (Primaria) (4,2%), Enseñanza Media (Secundaria) (3,3%) y Enseñanza no Atribuible a Ningún Nivel (3,3%), que incidieron 0,078 pp., 0,029 pp. y 0,005 pp., respectivamente. El resto de

las clases de la división sumaron una incidencia de 0,083 pp., sobre el índice general.

La división Alimentos y Bebidas no Alcohólicas registró en la mayoría de sus clases alzas en sus precios. En este sentido, las mayores variaciones correspondieron a: Azúcar, Mermelada, Miel, Chocolate y Dulces de Azúcar (2,4%), Hortalizas, Legumbres y Tubérculos (2,2%) y Carnes (1,9%), con incidencias de 0,027 pp., 0,051 pp. y 0,079 pp., respectivamente. La única clase con variación negativa en la división fue Aceites y Grasas (-1,5%) que incidió -0,007 pp. sobre el índice general del mes.

La disminución en la división Transporte se explica, en gran medida, por bajas en las clases Transporte de Pasajeros por Vías Urbanas y Carreteras (-8,7%), Vehículos a Motor (-0,4%) y Transporte de Pasajeros por Aire (-4,2%), con incidencias de -0,288 pp., -0,033 pp. y -0,023 pp., correspondientemente.

La variación anotada por la división Recreación y Cultura se debió a bajas en cuatro de sus cinco grupos, entre los que destacaron Paquetes Turísticos (-3,4%) y Equipo Audiovisual, Fotográfico y de Procesamiento Informático (-1,1%), con incidencias de -0,033 pp. y -0,030 pp., respectivamente. El único grupo con variación positiva en la división fue Servicios de Recreación y Cultura (0,7%), que incidió 0,009 pp. sobre el IPC.

IPC	(BASE ANUAL 2009 = 100)
ÍNDICE	100,39
VAR. MENSUAL	0,1
VAR. ACUMULADA	0,9
VAR. 12 MESES	-
IPCX (Mensual)	0,1
IPCX1 (Mensual)	0,0
TRANSABLE (Mensual)	0,1
NO TRANSABLE (Mensual)	0,0

IPP	(BASE ABR. 2003 = 100)
ÍNDICE	164,21
VAR. MENSUAL	-0,9%
VAR. ACUMULADA	2,8%
VAR. 12 MESES	8,6%

## VALOR DE LA UF

9 DE ABRIL	\$ 21016,79
9 DE MAYO	\$ 21037,81
VAR. EN 30 DÍAS	\$ 21,02
VAR. PROMEDIO DIARIA	\$ 0,701

*IPCX: Es el IPC conocido como subyacente, que no incluye frutas, verduras frescas y combustibles.*

*IPCX1: Es el IPCX, descontando los precios de carne y pescados frescos, tarifas reguladas de precios indexados y servicios financieros.*

(1) Puntos porcentuales.

## EVOLUCIÓN DEL ÍNDICE DE PRECIOS AL CONSUMIDOR

	Ene-10	Feb-10	Mar-10	Abr-10	May-10	Jun-10	Jul-10	Ago-10	Sep-10	Oct-10	Nov-10	Dic-10
INDICES BASE ANUAL 2009	100,03	100,31	100,39	-	-	-	-	-	-	-	-	-
VAR. MENSUAL	0,5	0,3	0,1	-	-	-	-	-	-	-	-	-
VAR. ACUMULADA ANUAL	0,5	0,8	0,9	-	-	-	-	-	-	-	-	-
VAR. A 12 MESES*	-1,3	0,3	0,3	-	-	-	-	-	-	-	-	-

\* Cifras referenciales respecto a base anual 2009 = 100

para mayor información [www.ine.cl](http://www.ine.cl)

# ÍNDICE DE PRECIOS AL CONSUMIDOR (NACIONAL)

(BASE ANUAL 2009 = 100)

## DIVISIÓN

### IPC MARZO DE 2010 BASE ANUAL 2009 = 100

DIVISIONES	PONDERACIONES	INDICE MENSUAL	VARIACIÓN MENSUAL	VARIACIÓN ACUMULADA	INCIDENCIA (*)
ALIMENTOS Y BEBIDAS NO ALCOHÓLICAS	18,90136	100,16	0,9	0,1	0,175
BEBIDAS ALCOHÓLICAS Y TABACO	2,00105	100,94	0,3	1,3	0,007
PRENDAS DE VESTIR Y CALZADO	5,21042	89,04	0,1	-5,5	0,003
ALOJAMIENTO, AGUA, ELECTRICIDAD, GAS Y OTROS COMBUSTIBLES	13,26656	99,42	0,4	0,5	0,054
MUEBLES, ARTÍCULOS PARA EL HOGAR Y PARA LA CONSERVACIÓN CORRIENTE DEL HOGAR	7,51615	98,49	0,0	-0,6	0,004
SALUD	5,37554	101,35	0,3	0,9	0,017
TRANSPORTE	19,2874	101,79	-1,7	0,0	-0,336
COMUNICACIONES	4,73727	96,80	0,1	-0,4	0,003
RECREACIÓN Y CULTURA	7,45155	96,42	-0,9	-0,3	-0,064
EDUCACIÓN	6,02274	105,07	3,2	3,3	0,195
RESTAURANTES Y HOTELES	4,42575	102,35	0,2	1,2	0,011
BIENES Y SERVICIOS DIVERSOS	5,80421	112,00	0,2	14,5	0,016

(\*) La suma de las incidencias es igual a la variación mensual experimentada por el IPC.

### Educación

Esta división registró una variación mensual de 3,2%, que provocó una incidencia de 0,195 pp.

Durante el mes de marzo, sus cinco clases anotaron variaciones positivas. Destacaron entre sus mayores incidencias Enseñanza Superior (Terciaria) (2,6%) y Enseñanza Preescolar y Enseñanza Básica (Primaria) (4,2%), las que incidieron 0,082 pp. y 0,078 pp., respectivamente.

Entre los productos con mayores alzas en la división destacaron servicio de educación de 1° ciclo de la enseñanza básica (1° a 4° básico) (4,5%), servicio de educación de segundo ciclo de la enseñanza básica (5° a 8° básico) (4,0%) y servicio de educación de kinder (3,9%), con incidencias de 0,034 pp., 0,030 pp. y 0,013 pp., respectivamente. El único producto de la división que disminuyó sus precios fue servicio de enseñanza en instituto profesional (-0,2%), que incidió -0,001 pp. sobre el índice general del mes.

En esta división, los precios de algunos productos son registrados dos veces al año, momento en que se producen las mayores variaciones. Habitualmente, los establecimientos educacionales fijan los precios de sus aranceles para todo el año, por ello en diciembre se registran las matrículas y cuota de incorporación, mientras que en marzo se integran las mensualidades y otros cobros asociados.

### Alimentos y Bebidas no Alcohólicas

La variación mensual registrada por esta división fue de 0,9%, incidiendo 0,175 pp. sobre el IPC.

Durante este mes, nueve de las once clases anotaron variaciones positivas, destacando las alzas en Azúcar, Mermelada, Miel, Chocolate y Dulces de Azúcar (2,4%), Hortalizas, Legumbres y Tubérculos (2,2%) y Carnes (1,9%). La única clase con variación negativa de la división correspondió a Aceites y Grasas, que disminuyó -1,5%.

A nivel de producto, las mayores alzas se registraron en limón (21,3%), plátano (19,8%), zapallo italiano (10,8%), repollo (10,1%), carne de cordero (7,9%) y azúcar (6,8%); mientras que entre las principales incidencias positivas se contaron carne de vacuno (0,038 pp.), limón (0,029 pp.), plátano (0,024 pp.), azúcar (0,018 pp.) y carne de pollo (0,018 pp.)

Entre los productos que disminuyeron sus precios en esta división destacaron, manzana (-12,5%), pimentón y pimienta (-8,1%) y zapallo (-7,0%), que incidieron -0,020 pp., -0,003 pp. y -0,004 pp., respectivamente. El resto de los productos con variación negativa incidieron en conjunto -0,052 pp.

Según informó ODEPA, en su publicación de "Dinámica Productiva y Comercial de Marzo 2010", el terremoto producido el pasado 27 de febrero generó problemas de falta de energía que dificultaron el abastecimiento de agua, alimentos e insumos para la producción de cerdos y aves. Además, se observaron dificultades en acceso vial y daños en la infraestructura de pequeños y medianos productores, factores que se habrían traducido en mayores costos de transporte, distribución y almacenaje, costos que finalmente se reflejaron en el aumento de precios.

# ÍNDICE DE PRECIOS AL CONSUMIDOR (NACIONAL)

(BASE ANUAL 2009 = 100)

## GRUPO

### PRINCIPALES INCIDENCIAS POSITIVAS EN LA VARIACIÓN DEL IPC (10 GRUPOS)

GRUPOS	MARZO 2010	
	INCIDENCIA MENSUAL	VAR. % MENSUAL
ALIMENTOS	0,174	1,1
ENSEÑANZA SUPERIOR (TERCIARIA)	0,082	2,6
ENSEÑANZA PRE-ESCOLAR Y ENSEÑANZA BÁSICA (PRIMARIA)	0,078	4,2
CONSERVACIÓN Y REPARACIÓN DE LA VIVIENDA	0,057	3,0
ENSEÑANZA MEDIA (SECUNDARIA)	0,029	3,3
PRODUCTOS, ARTEFACTOS Y EQUIPOS MÉDICOS	0,017	0,7
SERVICIOS FINANCIEROS	0,016	0,6
FUNCIONAMIENTO DE EQUIPO DE TRANSPORTE PERSONAL	0,014	0,3
SERVICIOS DE SUMINISTRO DE COMIDAS POR CONTRATO	0,011	0,2
SERVICIOS DE RECREACIÓN Y CULTURA	0,009	0,7



### PRINCIPALES INCIDENCIAS NEGATIVAS EN LA VARIACIÓN DEL IPC (10 GRUPOS)

GRUPOS	MARZO 2010	
	INCIDENCIA MENSUAL	VAR. % MENSUAL
SERVICIOS DE TRANSPORTE	-0,319	-5,4
PAQUETES TURÍSTICOS	-0,033	-3,4
ADQUISICIÓN DE VEHÍCULOS	-0,031	-0,4
EQUIPO AUDIOVISUAL, FOTOGRÁFICO Y DE PROCESAMIENTO INFORMÁTICO	-0,030	-1,1
ELECTRICIDAD, GAS Y OTROS COMBUSTIBLES	-0,009	-0,2
OTROS EQUIPOS Y ARTÍCULOS PARA LA RECREACIÓN, FLORES, JARDINERÍA Y MASCOTAS	-0,008	-0,6
EQUIPOS TELEFÓNICOS	-0,007	-2,1
OTROS SERVICIOS	-0,004	-0,9
PERIÓDICOS, LIBROS Y ÚTILES DE OFICINA	-0,003	-0,4
PRENDAS DE VESTIR	-0,003	-0,1



### Transporte

Esta división registró la mayor incidencia negativa en el IPC general de marzo, anotando -0,336 pp., con una variación mensual de -1,7%.

Entre sus principales bajas destacaron las clases Transporte de Pasajeros por Vía Férrea (-18,6%), Transporte de Pasajeros por Vías Urbanas y Carreteras (-8,7%) y Transporte de Pasajeros por Aire (-4,2%), que incidieron conjuntamente -0,319 pp.

Las mayores incidencias negativas de la división correspondieron a las clases Transporte de Pasajeros por Vías Urbanas y Carreteras (-0,288 pp.), Vehículos a Motor (-0,033 pp.) y Transporte de Pasajeros por Aire (-0,023 pp.).

Las clases con incidencias positivas sumaron en conjunto 0,018 pp., destacando la participación de Combustibles y Lubricantes para Equipo de Transporte Personal que anotó 0,014 pp. y tuvo una variación de 0,3%.

A nivel de productos, la mayor incidencia negativa la consignó servicio de transporte en bus interurbano con -0,234 pp., cuya variación fue de -24,0%.

Este producto capturó los efectos del terremoto sólo durante los primeros días del mes, momento en que se registraron alzas en algunos destinos. Sin embargo, este efecto se diluyó completamente, debido a que el resto del mes retomó el comportamiento propio de su estacionalidad. Cabe recordar, que febrero es una alta base de comparación, al ser el último mes de temporada alta estival.

Se recuerda que, el servicio de transporte multimodal (Transantiago), tuvo un alza de precios en la última semana del mes de marzo. La metodología establecida para el registro de dicho precio es el día quince de cada mes, por lo cual el incremento en las tarifas se reflejará en el mes de abril.

# ÍNDICE DE PRECIOS AL CONSUMIDOR (NACIONAL)

(BASE ANUAL 2009 = 100)

## PRINCIPALES INCIDENCIAS POR DIVISIÓN

### ALIMENTOS Y BEBIDAS NO ALCOHÓLICAS

0,9% mensual

#### POSITIVAS

PRODUCTOS	INCIDENCIA	VAR. MENSUAL
CARNE DE VACUNO	0,038	2,0
LIMÓN	0,029	21,3
PLÁTANO	0,024	19,8
AZUCAR	0,018	6,8
CARNE DE POLLO	0,018	2,1
PAN	0,016	0,7
PAPA	0,013	3,7
CARNE DE CERDO	0,010	2,9
HUEVOS	0,009	2,9
NARANJA	0,007	4,6

#### NEGATIVAS

PRODUCTOS	INCIDENCIA	VAR. MENSUAL
MANZANA	-0,020	-12,5
PRODUCTOS DE REPOSTERIA	-0,009	-1,6
CEBOLLA Y CEBOLLIN	-0,007	-3,6
TOMATE	-0,005	-2,1
ZAPALLO	-0,004	-7,0
MARGARINA	-0,004	-3,0
YOGHURT	-0,004	-1,1
PIMENTON Y PIMIENTO	-0,003	-8,1
CEREALES	-0,003	-1,3
ACEITES VEGETALES	-0,003	-1,0



### BEBIDAS ALCOHÓLICAS Y TABACO 0,3% mensual

#### POSITIVAS

PRODUCTOS	INCIDENCIA	VAR. MENSUAL
VINO TINTO	0,003	1,0
CERVEZA	0,002	0,7
VINO BLANCO	0,001	2,0

### PRENDAS DE VESTIR Y CALZADO 0,1% mensual

#### POSITIVAS

PRODUCTOS	INCIDENCIA	VAR. MENSUAL
CALZADO SPORT PARA NIÑA	0,003	4,3
ROPA DE ABRIGO PARA HOMBRE	0,003	0,8
CAMISA Y POLERA PARA HOMBRE	0,002	1,2
CALZADO DE ESTACION PARA MUJER	0,002	1,0
VESTIDO PARA NIÑA	0,001	3,5
CONJUNTO PARA LACTANTE	0,001	2,1
ZAPATILLAS PARA MUJER	0,001	0,7
PANTALON Y SHORT PARA HOMBRE	0,001	0,5
ZAPATOS PARA HOMBRE	0,001	0,5
ROPA DE ABRIGO PARA MUJER	0,001	0,4

#### NEGATIVAS

PRODUCTOS	INCIDENCIA	VAR. MENSUAL
UNIFORME ESCOLAR FEMENINO	-0,003	-3,9
UNIFORME ESCOLAR MASCULINO	-0,002	-3,6
POLERA PARA NIÑO	-0,002	-3,0
CALZADO SPORT PARA NIÑO	-0,002	-0,7
ROPA DEPORTIVA PARA NIÑO	-0,001	-2,0
ROPA DEPORTIVA PARA MUJER	-0,001	-1,5
ROPA DE ABRIGO PARA NIÑA	-0,001	-1,0
BLUSA Y POLERA PARA MUJER	-0,001	-0,4
ROPA INTERIOR Y DE DORMIR PARA MUJER	-0,001	-0,4



# ÍNDICE DE PRECIOS AL CONSUMIDOR (NACIONAL)

(BASE ANUAL 2009 = 100)

## PRINCIPALES INCIDENCIAS POR DIVISIÓN

### ALOJAMIENTO, AGUA, ELECTRICIDAD, GAS Y OTROS COMBUSTIBLES 0,4% mensual

#### POSITIVAS

PRODUCTOS	INCIDENCIA	VAR. MENSUAL
SERVICIO DE MANTENCIÓN DE LA VIVIENDA	0,061	3,8
ELECTRICIDAD	0,029	1,3
AGUA POTABLE	0,006	0,3
LEÑA	0,001	2,4
SERVICIO DE ALARMA PARA LA VIVIENDA	0,001	0,4
PARAFINA	0,001	0,4

#### NEGATIVAS

PRODUCTOS	INCIDENCIA	VAR. MENSUAL
GAS LICUADO	-0,027	-2,0
GAS POR RED	-0,012	-1,2
PINTURA PARA LA VIVIENDA	-0,003	-1,6
MATERIALES DIVERSOS PARA LA REPARACIÓN DE LA VIVIENDA	-0,001	-3,3
ARTÍCULOS PARA GRIFERIA	-0,001	-1,1
CARBÓN	-0,001	-0,9



### MUEBLES, ARTÍCULOS PARA EL HOGAR Y PARA LA CONSERVACIÓN CORRIENTE DEL HOGAR 0,0% mensual

#### POSITIVAS

PRODUCTOS	INCIDENCIA	VAR. MENSUAL
SERVICIO DOMÉSTICO	0,007	0,3
QUITAMANCHAS Y SUAVIZANTE	0,002	3,2
TEXTILES PARA LIVING Y COMEDOR	0,002	2,9
MUEBLES MODULARES Y RACKS TV	0,002	1,4
JUEGO DE COMEDOR	0,002	0,7
ALFOMBRA	0,001	2,4
JUEGO DE LOZA	0,001	0,6
TEXTILES PARA BAÑO Y COCINA	0,001	0,6
DETERGENTE PARA ROPA	0,001	0,3
CAMA	0,001	0,2

#### NEGATIVAS

PRODUCTOS	INCIDENCIA	VAR. MENSUAL
ARTÍCULOS ORNAMENTALES PARA EL HOGAR	-0,005	-3,4
ESCRITORIO	-0,002	-6,4
SERVILLETAS Y TOALLA DE PAPEL	-0,002	-1,9
OLLA Y SARTÉN	-0,001	-3,2
LIMPIADOR DE PISO	-0,001	-1,0
LIMPIADOR MULTIUSO	-0,001	-0,9
UTENSILIOS DE COCINA	-0,001	-0,9
COLCHÓN	-0,001	-0,7
ELECTRODOMÉSTICOS PEQUEÑOS DE COCINA	-0,001	-0,7
ARTÍCULOS DE CERRAJERÍA	-0,001	-0,6



### SALUD 0,3% mensual

#### POSITIVAS

PRODUCTOS	INCIDENCIA	VAR. MENSUAL
HIPNÓTICO, ANTIDEPRESIVO Y ANSIOLÍTICO	0,008	4,6
MUCO LÍTICO Y BRONCODILADOR	0,007	5,6
ANALGÉSICO Y ANTIINFLAMATORIO NO ESTEROIDEO	0,004	1,8
ANTIFÚNGICO	0,003	5,1
ANTIESPASMÓDICO Y ANTIDISMINORREICO	0,001	1,9
MEDICAMENTO HOMEOPÁTICO Y PRODUCTO NATURISTA	0,001	1,6

#### NEGATIVAS

PRODUCTOS	INCIDENCIA	VAR. MENSUAL
DERMATOLÓGICO	-0,002	-4,6
LENTES DE CORRECCIÓN	-0,002	-0,4
ANTIÁCIDO Y ANTIÚLCEROSO	-0,001	-2,0
ANTIALÉRGICO	-0,001	-1,4
ANTIBIÓTICO	-0,001	-0,9



# ÍNDICE DE PRECIOS AL CONSUMIDOR (NACIONAL)

(BASE ANUAL 2009 = 100)

## PRINCIPALES INCIDENCIAS POR DIVISIÓN

### TRANSPORTE -1,7% mensual

#### POSITIVAS

PRODUCTOS	INCIDENCIA	VAR. MENSUAL
AUTOMÓVIL USADO	0,028	1,0
GASOLINA	0,012	0,3
SERVICIO DE TRANSPORTE ESCOLAR	0,007	3,6
SERVICIO DE TRANSPORTE EN TAXI BÁSICO	0,003	0,9
BICICLETA	0,001	2,0
NEUMATICOS Y LLANTAS	0,001	1,9
MOTOCICLETA	0,001	0,7
PETRÓLEO DIESEL	0,001	0,5
SERVICIO DE ARRIENDEO DE ESTACIONAMIENTO	0,001	0,4

#### NEGATIVAS

PRODUCTOS	INCIDENCIA	VAR. MENSUAL
SERVICIO DE TRANSPORTE EN BUS INTERURBANO	-0,234	-24,0
SERVICIO DE TRANSPORTE EN MICROBUS	-0,064	-7,1
AUTOMÓVIL NUEVO	-0,061	-1,1
SERVICIO DE TRANSPORTE AÉREO	-0,023	-4,2
SERVICIO DE TRANSPORTE EN TREN INTERURBANO	-0,005	-18,6
SERVICIO DE TRANSPORTE EN METRO	-0,004	-18,6
SERVICIO DE REPARACION DEL AUTOMÓVIL	-0,002	-0,8
SERVICIO DE TRANSPORTE EN TAXI COLECTIVO	-0,001	-0,1



### COMUNICACIONES 0,1% mensual

#### POSITIVAS

PRODUCTOS	INCIDENCIA	VAR. MENSUAL
SERVICIO DE PACK DE TELECOMUNICACIONES	0,009	0,7

#### NEGATIVAS

PRODUCTOS	INCIDENCIA	VAR. MENSUAL
EQUIPO DE TELEFONIA MÓVIL	-0,007	-2,1

### RECREACIÓN Y CULTURA -0,9% mensual

#### POSITIVAS

PRODUCTOS	INCIDENCIA	VAR. MENSUAL
CLASES RECREATIVAS	0,004	5,0
SERVICIOS PRESTADOS POR CENTROS RECREATIVOS	0,003	0,9
ENTRADA AL ESTADIO	0,002	8,4
REPRODUCTOR MULTIMEDIA	0,002	1,7
EQUIPO DE SONIDO	0,002	0,9
CLASES DEPORTIVAS	0,001	2,6
MUÑECAS Y MUÑECOS	0,001	0,8
SERVICIO VETERINARIO	0,001	0,6
TEXTOS ESCOLARES	0,001	0,5
FLORES	0,001	0,5

#### NEGATIVAS

PRODUCTOS	INCIDENCIA	VAR. MENSUAL
PAQUETES TURÍSTICOS	-0,033	-3,4
COMPUTADOR	-0,012	-1,0
TELEVISOR	-0,008	-1,4
ALIMENTOS PARA MASCOTAS	-0,007	-1,6
CÁMARA FOTOGRÁFICA	-0,006	-3,6
REPRODUCTOR PORTÁTIL DE AUDIO Y VIDEO	-0,004	-2,7
FIGURA DE ACCIÓN	-0,002	-2,7
MÚSICA Y PELÍCULA DIGITAL	-0,002	-1,7
CUADERNOS	-0,002	-1,7
IMPRESORA	-0,001	-2,4



# ÍNDICE DE PRECIOS AL CONSUMIDOR (NACIONAL)

(BASE ANUAL 2009 = 100)

## PRINCIPALES INCIDENCIAS POR DIVISIÓN

### EDUCACIÓN 3,2% mensual

#### POSITIVAS

PRODUCTOS	INCIDENCIA	VAR. MENSUAL
SERVICIO DE ENSEÑANZA UNIVERSITARIA	0,075	2,9
SERVICIO DE EDUCACIÓN DE 1° CICLO DE LA ENSEÑANZA BÁSICA (1° A 4° BÁSICO)	0,034	4,5
SERVICIO DE EDUCACIÓN DE 2° CICLO DE LA ENSEÑANZA BÁSICA (5° A 8° BÁSICO)	0,030	4,0
SERVICIO DE EDUCACIÓN DE LA ENSEÑANZA MEDIA (1° A 4° MEDIO)	0,029	3,3
SERVICIO DE EDUCACIÓN DE KINDER	0,013	3,9
SERVICIO DE ENSEÑANZA EN CENTROS DE FORMACIÓN TÉCNICA	0,008	3,9
CURSOS DE CAPACITACIÓN	0,005	3,3
SERVICIO DE PRE UNIVERSITARIO	0,001	1,7

#### NEGATIVAS

PRODUCTOS	INCIDENCIA	VAR. MENSUAL
SERVICIO DE ENSEÑANZA EN INSTITUTO PROFESIONAL	-0,001	-0,2



### RESTAURANTES Y HOTELES 0,2% mensual

#### POSITIVAS

PRODUCTOS	INCIDENCIA	VAR. MENSUAL
EMPANADAS PARA LLEVAR	0,003	1,6
ALMUERZO CONSUMIDO FUERA DEL HOGAR	0,003	0,1
POLLO ASADO PARA LLEVAR	0,002	1,1
ONCE CONSUMIDA FUERA DEL HOGAR	0,001	0,5
PLATOS PREPARADOS PARA LLEVAR	0,001	0,1



### BIENES Y SERVICIOS DIVERSOS 0,2% mensual

#### POSITIVAS

PRODUCTOS	INCIDENCIA	VAR. MENSUAL
GASTOS FINANCIEROS	0,016	0,6
COLONIAS Y PERFUMES	0,005	2,0
SERVICIO FUNERARIO	0,001	0,6
SEGURO DE AUTOMÓVIL	0,001	0,5
BLOQUEADORES Y BRONCEADORES	0,001	0,5
SERVICIO DE DEPILACIÓN	0,001	0,4
PAPEL HIGIÉNICO	0,001	0,3
PAÑALES DESECHABLES	0,001	0,3
ARTÍCULOS DE HIGIENE BUCAL	0,001	0,3

#### NEGATIVAS

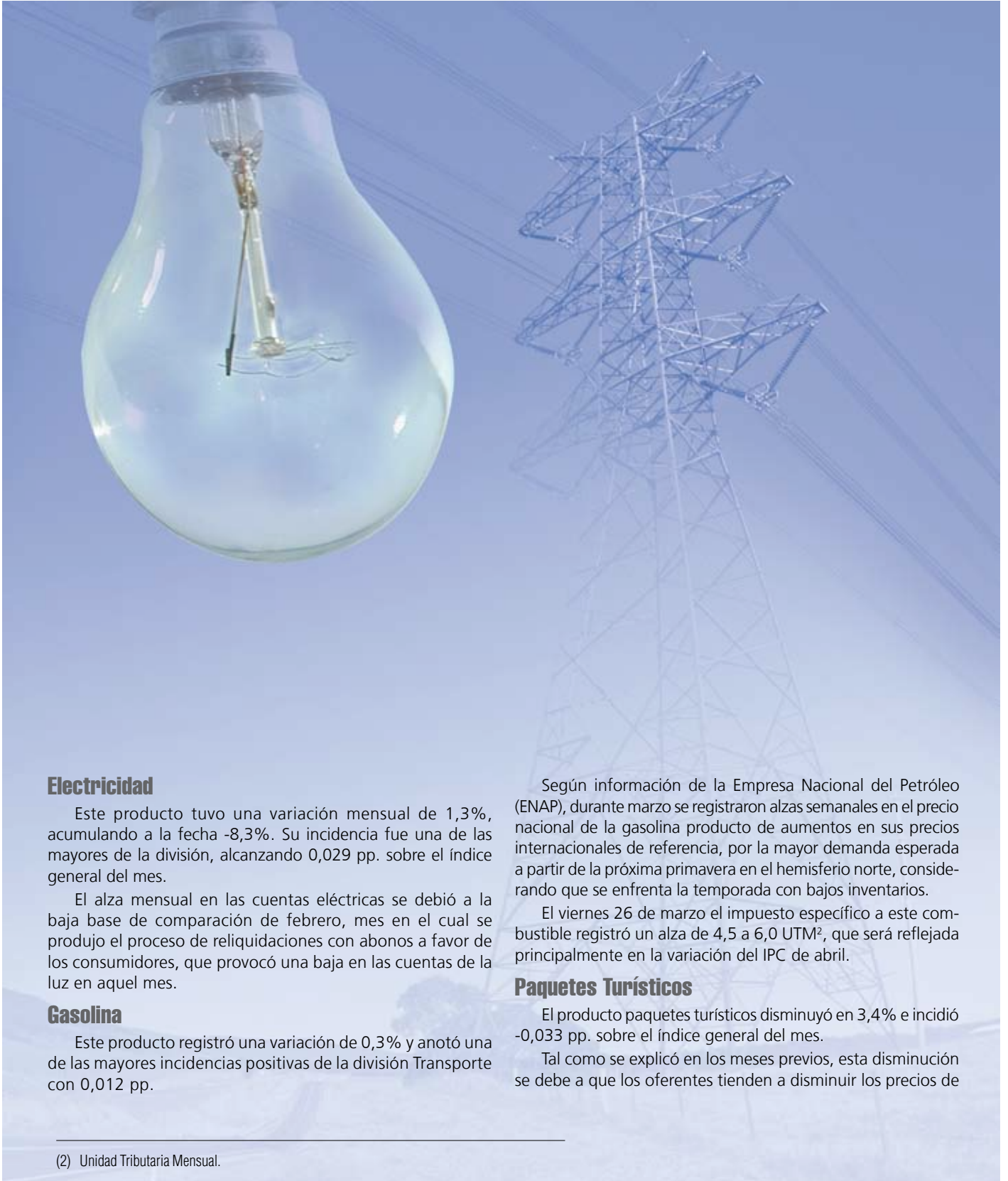
PRODUCTOS	INCIDENCIA	VAR. MENSUAL
GASTO EN ASOCIACIÓN PROFESIONAL	-0,005	-10,5
RELOJ DE PULSERA	-0,001	-2,7
MÁQUINA DE AFEITAR DESECHABLE	-0,001	-2,4
ARTÍCULOS PARA EL TRANSPORTE DEL BEBÉ	-0,001	-1,3
TINTURAS Y FIJADORES	-0,001	-1,1
PROTECCIÓN HIGIÉNICA FEMENINA	-0,001	-0,7
DESODORANTES Y ANTITRANSPIRANTES	-0,001	-0,5
SHAMPOO Y BÁLSAMO	-0,001	-0,3



# ÍNDICE DE PRECIOS AL CONSUMIDOR (NACIONAL)

(BASE ANUAL 2009 = 100)

## PRODUCTO



### Electricidad

Este producto tuvo una variación mensual de 1,3%, acumulando a la fecha -8,3%. Su incidencia fue una de las mayores de la división, alcanzando 0,029 pp. sobre el índice general del mes.

El alza mensual en las cuentas eléctricas se debió a la baja base de comparación de febrero, mes en el cual se produjo el proceso de reliquidaciones con abonos a favor de los consumidores, que provocó una baja en las cuentas de la luz en aquel mes.

### Gasolina

Este producto registró una variación de 0,3% y anotó una de las mayores incidencias positivas de la división Transporte con 0,012 pp.

Según información de la Empresa Nacional del Petróleo (ENAP), durante marzo se registraron alzas semanales en el precio nacional de la gasolina producto de aumentos en sus precios internacionales de referencia, por la mayor demanda esperada a partir de la próxima primavera en el hemisferio norte, considerando que se enfrenta la temporada con bajos inventarios.

El viernes 26 de marzo el impuesto específico a este combustible registró un alza de 4,5 a 6,0 UTM<sup>2</sup>, que será reflejada principalmente en la variación del IPC de abril.

### Paquetes Turísticos

El producto paquetes turísticos disminuyó en 3,4% e incidió -0,033 pp. sobre el índice general del mes.

Tal como se explicó en los meses previos, esta disminución se debe a que los oferentes tienden a disminuir los precios de

(2) Unidad Tributaria Mensual.



# ÍNDICE DE PRECIOS AL CONSUMIDOR (NACIONAL)

(BASE ANUAL 2009 = 100)

## PRODUCTO

### 20 PRODUCTOS CON MAYOR PONDERACIÓN EN LA CANASTA DEL IPC

PRODUCTO	PONDERACIÓN	VAR. % MENSUAL	INC. MENSUAL
AUTOMÓVIL NUEVO	5,87231	-1,1	-0,061
ARRIENDO	3,87235	0,0	0,000
GASOLINA	3,22798	0,3	0,012
AUTOMÓVIL USADO	2,82519	1,0	0,028
ELECTRICIDAD	2,73565	1,3	0,029
ALMUERZO CONSUMIDO FUERA DEL HOGAR	2,66152	0,1	0,003
SERVICIO DE ENSEÑANZA UNIVERSITARIA	2,55790	2,9	0,075
SERVICIO DOMÉSTICO	2,25632	0,3	0,007
PAN	2,18727	0,7	0,016
SERVICIO DE TELEFONÍA MÓVIL	2,09136	0,0	0,000
SERVICIO DE TRANSPORTE MULTIMODAL	1,97257	0,0	0,000
CARNE DE VACUNO	1,88889	2,0	0,038
AGUA POTABLE	1,88254	0,3	0,006
GASTOS FINANCIEROS	1,85949	0,6	0,016
SERVICIO DE MANTENCIÓN DE LA VIVIENDA	1,57053	3,8	0,061
BEBIDAS GASEOSAS	1,48105	-0,1	-0,002
COMPUTADOR	1,34006	-1,0	-0,012
SERVICIO DE PACK DE TELECOMUNICACIONES	1,23700	0,7	0,009
GAS LICUADO	1,19391	-2,0	-0,027
CIGARRILLOS	0,95370	0,0	0,000

sus productos frente a disminuciones en la demanda que se producen durante temporada baja. Este efecto se hace particularmente notorio durante marzo, mes en que la base de comparación es mayor, puesto que febrero registra, en promedio, los precios más elevados para el producto durante el año.

### Gas Licuado y Gas por Red

Los productos gas licuado (-2,0%) y gas por red (-1,2%) registraron las mayores incidencias negativas de la división Alojamiento, Agua, Gas y Otros Combustibles durante el mes de marzo, anotando -0,027 pp. y -0,012 pp., respectivamente.

Según lo señalado por ENAP, en sus informes semanales de precios de combustibles, la baja en el precio nacional del gas licuado se debió a que el valor internacional de referencia del mismo registró una disminución en sus precios, impulsada por el descenso estacional de la demanda de fines del invierno en el hemisferio norte, época en que los distribuidores empiezan a utilizar los inventarios acumulados, reduciendo la demanda de productos de las refinerías.

La baja del precio del gas por red obedece a políticas comerciales de los principales oferentes del país que, por razones de competitividad, tienden a ajustar sus precios según las variaciones del gas licuado.



# ÍNDICES ANALÍTICOS (NACIONAL)

(BASE ANUAL 2009 = 100)



El IPCX registró una variación mensual en marzo de 0,1%, igual a la registrada en febrero de 2010. Su mayor incidencia positiva la anotó servicio de enseñanza universitaria, con 0,082 pp. Por otra parte su mayor incidencia negativa la consignó servicio de transporte en bus interurbano, con -0,257 pp.

El IPCX1 registró una variación mensual de 0,0%. En marzo el IPCX1 presentó una variación menor al IPCX, lo que se debió principalmente a la variación positiva de electricidad y frutas y verduras frescas. Su mayor incidencia positiva fue servicio de enseñanza universitaria (0,103 pp.); mientras que la mayor incidencia negativa, servicio de transporte en bus interurbano (-0,322 pp.).

El índice IPC menos Alimentos y menos Energía -dos grupos de precios de mayor volatilidad, que excluye un mayor número de productos en su composición que el IPCX- presentó una variación mensual de -0,1%. Su mayor incidencia negativa fue servicio de transporte en bus interurbano (-0,322 pp.) y su mayor incidencia positiva fue servicio de enseñanza universitaria (0,103 pp.).

En marzo el índice de Combustibles presentó una disminución de -0,4%. Su mayor incidencia negativa la marcó gas licuado (-0,421 pp.), mientras que la mayor incidencia positiva fue gasolina (0,188 pp.).

El índice de Frutas y Verduras Frescas aumentó por primera vez desde diciembre, registrando una variación de 2,0% en marzo. Su mayor incidencia positiva la registró el producto limón (1,031 pp.). Por su parte, la mayor incidencia negativa fue manzana (-0,733 pp.). Otras altas incidencias positivas fueron las de plátano, papa, palta y naranja.

En tanto, el índice Alimentos aumentó 0,9%. La mayor incidencia positiva fue carne de vacuno (0,203 pp.), mientras que la mayor incidencia negativa fue manzana (-0,108 pp.). En la canasta de este índice subieron de precio 48 de los 77 productos.

El índice de Servicios varió 0,0%. Su mayor incidencia positiva fue servicio de enseñanza universitaria (0,168 pp.). En tanto que su mayor incidencia negativa fue servicio de transporte en bus interurbano, con -0,525 pp.

El índice Bienes subió 0,2%. Su mayor incidencia positiva fue carne de vacuno con 0,068 pp. Su mayor incidencia negativa fue automóvil nuevo con -0,110 pp.

Finalmente, el índice Energía subió 0,1%. Su mayor incidencia positiva fue electricidad con 0,324 pp. Su mayor incidencia negativa fue gas licuado (-0,304 pp.). En este índice, seis de los nueve productos que lo componen, experimentaron alzas en marzo.

## VARIACIÓN (%)

MARZO 2010

ÍNDICE	VAR. MENSUAL	VAR. ACUMULADA
IPCX	0,1	0,7
IPCX1	0,0	0,0
IPC-ALIM-ENERGÍA	-0,1	0,9
COMBUSTIBLES	-0,4	7,4
FRUTAS Y VERDURAS FRESCAS	2,0	-7,4
ALIMENTOS	0,9	0,1
SERVICIOS	0,0	2,1
BIENES	0,2	-0,1
ENERGÍA	0,1	2,7
VIVIENDA	1,0	1,4
SERVICIOS MENOS SERVICIOS DE LA VIVIENDA	-0,2	2,2
TRANSABLES	0,1	-0,2
NO TRANSABLES	0,0	2,4

# ÍNDICE DE PRECIOS DE PRODUCTOR (NACIONAL)

(Base abril 2003 = 100)

## EL IPP REGISTRÓ UNA VARIACIÓN MENSUAL DE -0,9%

El índice de Precios de Productor (IPP) registró una baja mensual de 0,9%, y una variación de 8,6% en doce meses.

Dos de los tres destinos económicos anotaron variaciones negativas, destacando la baja de 1,7% en el índice de bienes de consumo. No obstante, los bienes de capital registraron un alza de 4,3%.

Entre los sectores con bajas de precios en marzo, destacó la variación de -3,4% en el índice de Explotación de Minas y Canteras, influido principalmente por la baja en el precio del cobre durante el mes. El sector económico que registró la mayor variación positiva fue Pesca con 10,2%.

Las variaciones del Índice de Precios al Por Mayor (IPM) son publicadas en la página web [www.ine.cl](http://www.ine.cl)

### INCIDENCIAS Y VARIACIONES SEGÚN DESTINO

CATEGORÍA	INTERMEDIO		CONSUMO		CAPITAL	
	INCIDENCIA	VARIACIÓN MENSUAL	INCIDENCIA	VARIACIÓN MENSUAL	INCIDENCIA(*)	VARIACIÓN MENSUAL
AGRICULT., GANADERÍA, CAZA Y SILVICULTURA	0,161	1,8	-1,807	-10,6	0,000	0,0
PESCA	0,319	10,2	0,143	10,4	-	-
EXP. DE MINAS Y CANTERAS	-1,664	-3,4	0,000	0,0	-	-
IND. MANUFACTURERAS	0,692	2,1	0,440	0,7	-0,022	-0,3
SUMIN. ELECTRICIDAD, GAS Y AGUA	-0,268	-4,4	-0,452	-2,2	-	-
CONSTRUCCIÓN	0,001	0,2	-0,002	-3,9	4,333	4,7
<b>TOTAL</b>	<b>-0,759</b>	<b>-0,8</b>	<b>-1,678</b>	<b>-1,7</b>	<b>4,311</b>	<b>4,3</b>

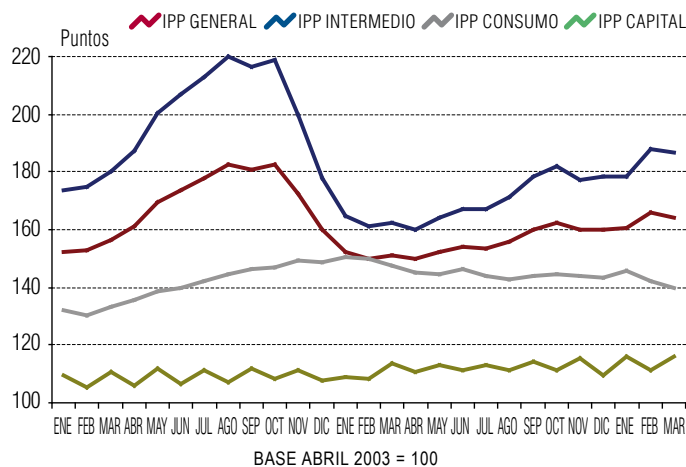
\* El total de las incidencias puede variar levemente al sumar con mayor número de decimales.

### VARIACIONES E INCIDENCIAS MENSUALES GENERALES

Categorías	Ponderación	Incendencia(*)	Variación Mensual
AGRICULTURA, GANADERÍA, CAZA Y SILVICULTURA	9,369	-0,282	-3,0
PESCA	2,654	0,235	10,2
EXPLOTACIÓN DE MINAS Y CANTERAS	16,724	-1,070	-3,4
INDUSTRIAS MANUFACTURERAS	46,068	0,536	1,5
SUMINISTRO DE ELECTRICIDAD, GAS Y AGUA	7,652	-0,269	-3,2
CONSTRUCCIÓN	17,533	-0,029	-0,2
<b>TOTAL</b>	<b>100,000</b>	<b>-0,879</b>	<b>-0,9</b>

\* El total de las incidencias puede variar levemente al sumar con mayor número de decimales.

### Evolución del Índice de Precios de Productor



### EVOLUCIÓN DEL ÍNDICE DE PRECIOS DE PRODUCTOR (Base abril 2003 = 100)

	Marzo.09	Abril	Mayo	Junio	Julio	Agosto	Septiembre	Octubre	Noviembre	Diciembre	Enero	Febrero	Marzo.10
<b>ÍNDICE GRAL.</b>	151,19	149,78	152,01	154,09	153,4	155,8	160,2	162,36	159,82	159,78	160,78	165,67	164,21
<b>VARIACIÓN MENSUAL</b>	0,7	-0,9	1,5	1,4	-0,4	1,6	2,8	1,3	-1,6	0	0,6	3,0	-0,9
<b>VAR. ACUMULADA*</b>	-5,4	-6,2	-4,8	-3,5	-4	-2,5	0,3	1,6	0	0	0,6	3,7	2,8
<b>VARIACIÓN 12 MESES</b>	-3,5	-7,2	-10,4	-11,4	-13,6	-14,5	-11,4	-11,1	-7,4	0	5,5	10,4	8,6

\* Acumulada respecto de diciembre del año anterior.

# ÍNDICE DE PRECIOS DE PRODUCTOR (NACIONAL)

## AGRICULTURA, GANADERÍA, CAZA Y SILVICULTURA -3,0% mensual, -7,4% acumulado, -3,7 % en doce meses.

ACTIVIDADES	VARIACIONES
CULTIVO DE FRUTAS, NUECES, PLANTAS CUYAS HOJAS SE UTILIZAN PARA PREPARAR BEBIDAS, Y ESPECIAS	-13,2
CULTIVO DE HORTALIZAS Y LEGUMBRES, ESPECIALIDADES HORTÍCOLAS Y PRODUCTOS DE VIVERO	-5,8
CULTIVO DE CEREALES Y OTROS CULTIVOS N.C.P.	-1,5
CRÍA DE GANADO VACUNO Y DE OVEJAS, CABRAS, CABALLOS, ASNOS, MULAS Y BURDEGANOS; CRÍA DE GANADO LECHERO	6,5
CRÍA DE OTROS ANIMALES; ELABORACIÓN DE PRODUCTOS ANIMALES N.C.P.	7,7

PRODUCTOS	VARIACIONES
MANZANAS FRESCAS	-45,5
TOMATE CONSUMO FRESCO	-42,0
PERAS Y MEMBRILLOS FRESCOS	-40,7
LECHUGAS Y ACHICORIAS	20,7
HUEVOS DE GALLINA	25,8

## PESCA 10,2% mensual, 1,7% acumulado, -12,8% en doce meses.

ACTIVIDADES	VARIACIONES
PESCA, CRIADEROS DE PECES Y GRANJAS PISCÍCOLAS; ACTIVIDADES DE SEVICIOS RELACIONADOS CON LA PESCA	10,2

PRODUCTOS	VARIACIONES
MOLUSCOS VIVOS, FRESCOS O REFRIGERADOS	12,4
SARDINAS, SARDINELAS Y ESPADINES FRESCOS	14,9
JUREL FRESCO O REFRIGERADO, EXCLUIDO FILETES	15,8
PESCADOS PLANOS FRESCO O REFRIGERADO	16,9
LOS DEMÁS PESCADOS FRESCOS O REFRIGERADO	31,6

## EXPLORACIÓN DE MINAS Y CANTERAS -3,4% mensual, 9,1% acumulado, 54,6% en doce meses.

ACTIVIDADES	VARIACIONES
EXTRACCIÓN DE MINERALES METALÍFEROS NO FERROSOS, EXCEPTO LOS MINERALES DE URANIO Y TORIO	-3,7
EXTRACCIÓN DE PIEDRA, ARENA Y ARCILLA	-2,6
EXTRACCIÓN DE SAL	-0,4
EXTRACCIÓN DE MINERALES PARA LA FABRICACIÓN DE ABONOS Y PRODUCTOS QUÍMICOS	0,7
EXTRACCIÓN DE PETRÓLEO CRUDO Y GAS NATURAL	4,0

PRODUCTOS	VARIACIONES
ZINC	-11,9
PLATA	-7,7
CARBONATO DE LITIO	8,2
PETRÓLEO	8,3
MOLIBDENO	9,7

## INDUSTRIA MANUFACTURERA 1,5% mensual, 3,0% acumulado, -1,9% en doce meses.

ACTIVIDADES	VARIACIONES
FABRICACIÓN DE OTROS TIPOS DE EQUIPO DE TRANSPORTE N.C.P.	-19,1
ELABORACIÓN DE AZÚCAR	11,0
FABRICACIÓN DE PLÁSTICOS EN FORMAS PRIMARIAS Y DE CAUCHO SINTÉTICO	12,3
*FABRICACIÓN DE CARROCERÍAS PARA VEHÍCULOS AUTOMOTORES; FABRICACIÓN DE REMOLQUES Y SEMIRREMOLQUES*	14,5
INDUSTRIAS BÁSICAS DE HIERRO Y ACERO	25,4

PRODUCTOS	VARIACIONES
CARRETIILLAS DE MANO	-19,1
POLIETILENO DE BAJA DENSIDAD	17,9
GOMITA	23,6
CARROCERÍAS DE VEHÍCULOS DE CARGA	70,0
GRANALLAS DE HIERRO O ACERO DE FUNDICIÓN	77,4

## SUMINISTRO DE ELECTRICIDAD, GAS Y AGUA -3,2% mensual, -5,8% acumulado, -20,6% en doce meses.

ACTIVIDADES	VARIACIONES
GENERACIÓN, CAPTACIÓN Y DISTRIBUCIÓN DE ENERGÍA ELÉCTRICA	-4,3
FABRICACIÓN DE GAS; DISTRIBUCIÓN DE COMBUSTIBLES GASEOSOS POR TUBERÍAS	-2,4
CAPTACIÓN, DEPURACIÓN Y DISTRIBUCIÓN DE AGUA	0,0

PRODUCTOS	VARIACIONES
DISTRIBUCIÓN DE ENERGÍA ELÉCTRICA PARA EL SECTOR NO RESIDENCIAL	-5,4
DISTRIBUCIÓN DE ENERGÍA ELÉCTRICA PARA EL SECTOR RESIDENCIAL	-3,1
DISTRIBUCIÓN DE GAS POR TUBERÍA	-2,4
DISTRIBUCIÓN DE AGUA POTABLE	0,0

## CONSTRUCCIÓN -0,2% mensual, 2,4% acumulado, 5,4% en doce meses.

ACTIVIDADES	VARIACIONES
CONSTRUCCIÓN DE EDIFICIOS COMPLETOS O PARTES DE EDIFICIOS; OBRAS DE INGENIERÍA CIVIL	-0,7
TERMINACIÓN DE EDIFICIOS	0,1
ALQUILER DE EQUIPO DE CONSTRUCCIÓN O DEMOLICIÓN DOTADO DE OPERARIOS	0,2
ACONDICIONAMIENTO DE EDIFICIOS	1,2
PREPARACIÓN DEL TERRENO	2,0

PRODUCTOS	VARIACIONES
OBRAS DE RIEGO	-2,9
SECTOR MINERO	-2,7
OBRAS PRELIMINARES PARA INDUSTRIA PARA CASAS	2,7
OBRAS PRELIMINARES PARA DEPARTAMENTOS	3,5
OBRAS PRELIMINARES PARA DEPARTAMENTOS	3,9